

# ABBUND 2024 – V41 Beta - 41.0.363

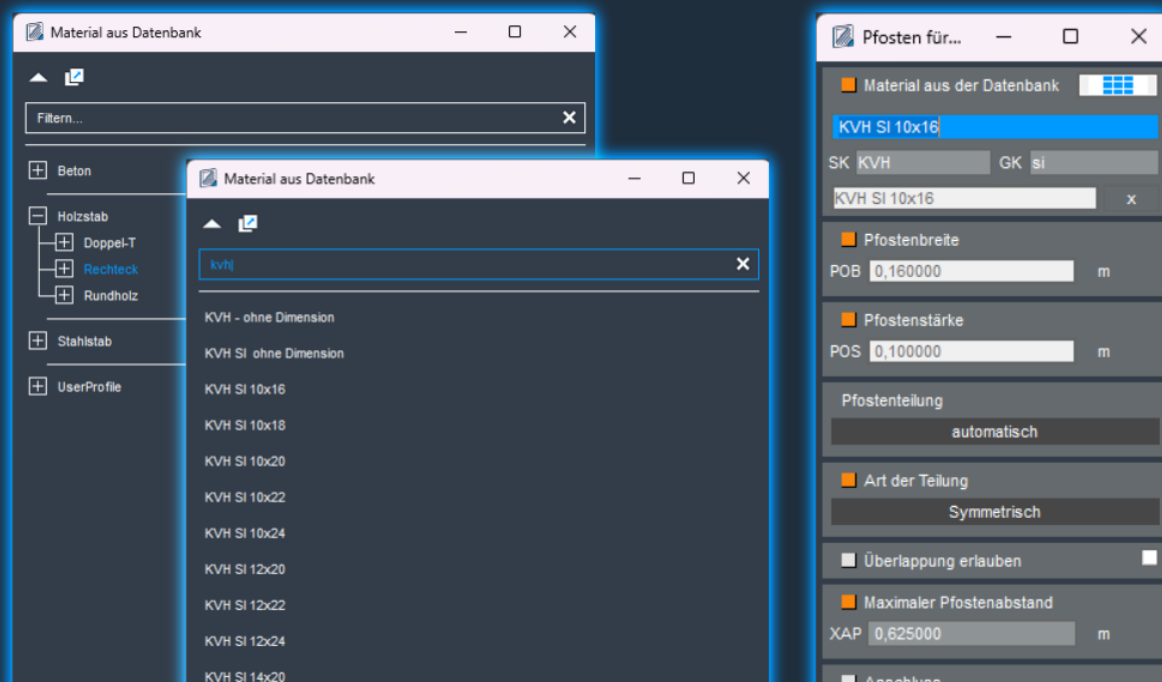
## Juni 2024 Changelog

### Neuerungen in der Übersicht

#### Material für Elemente

Die Materialauswahl für Hölzer und Bauteile wurde komplett überarbeitet. Jetzt könnt ihr nicht nur das Material selbst auswählen, sondern auch eine eigene Bezeichnung, Schnitt- und Güteklasse für alle Hölzer setzen und anpassen. Endlich ist die Suche und Übergabe an die Holzliste noch einfacher und effizienter!

 [Abbund Wiki: Material](#)



# ABBUND 2024 – V41 Beta – 41.0.363

## Juni 2024 Changelog

### Zuordnung von Hölzern

Das Zuordnen von Hölzern zu Geschossen, Wänden und Flächen ist jetzt ein Kinderspiel. Über das Kontextmenü im Geschosdialog erreicht ihr die neuen Funktionen schnell und unkompliziert. So spart ihr wertvolle Zeit und Nerven vor eurem PC.



[Video: Zuordnung im ABBUND](#)



[Abbund Wiki: Zuordnung](#)

### Performance Optimierung

Unsere Software wurde an vielen Stellen ordentlich auf Vordermann gebracht. Besonders die OGL-Funktion/Visualisierung läuft jetzt deutlich schneller. Mehr Tempo, weniger Wartezeit!



### Maschinenübergabe Hundegger, Weinmann und co.

Wir haben unsere Maschinenübergaben stark verbessert und optimiert. So läuft der Datenaustausch mit euren Maschinen reibungsloser denn je.



[Abbund Wiki: Maschinenübergabe](#)

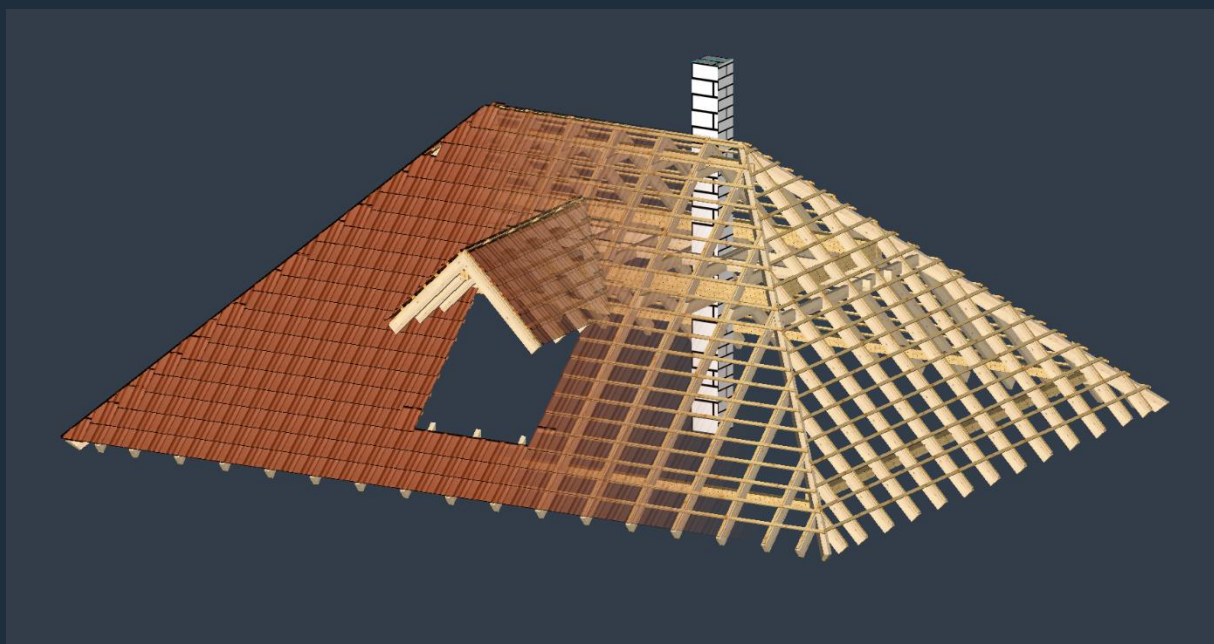
# ABBUND 2024 – V41 Beta - 41.0.363

## Juni 2024 Changelog

### Latten und Pfannen Modul

Das neue Latten- und Pfannenmodul bietet eine datenbankgestützte Eingabe aller Komponenten der Eindeckung. Von der Lattung bis zur Pfanne können sämtliche Elemente gewählt und verbaut werden und die Massen in der Massenermittlung eingesehen werden.

Dank eurem Feedback wurde das Modul erweitert und optimiert. Neu ist jetzt unter anderem die Sichtbarkeit der Dreckbreite im Dialog. Eure Ideen machen die Software noch besser!



# ABBUND 2024 – V41 Beta – 41.0.363

## Juni 2024 Changelog



### Layerdialog

Der Layerdialog wurde vollständig überarbeitet, um das Arbeiten mit den Layern übersichtlicher zu gestalten. Dabei wurde Wert darauf gelegt einige Funktionalitäten hinzuzufügen wie das Durchsuchen der Layer und das Markieren als Favoriten, um sich möglichst schnell zurecht zu finden.



[Video: Layer Dialog](#)



[Abbund Wiki: Layerdialog](#)



# ABBUND 2024 – V41 Beta – 41.0.363 Juni 2024 Changelog

## DWG/DXF/IFC

RCS, also Punktwolke-Dateien, waren der Vorreiter für die externen Dateien im ABBUND-Programm.

Punktwolken sind ein digitales Verfahren der dreidimensionalen, räumlichen Bestandsaufnahme. Sie bestehen aus tausenden (manchmal auch mehreren Millionen) einzelnen Punkten, welche von einem rotierenden Laser in der Umgebung erfasst werden. Die Daten der Vermessung werden im Regelfall im Dateiformat RCS gespeichert, und können so – als externe Datei – in den S+S ABBUND importiert werden.

DWG und DXF sind nun eine einheitliche Schnittstelle und funktionieren identisch. Beide Formate werden als externe Dateien in der Abb-Datei abgelegt und sind über den Geschosdialog steuerbar. Auch IFC lässt sich nun bequem über die Funktion der externen Dateien handhaben.



[Video: Punktwolken](#)



[Abbund Wiki: DWG/DXF](#)



[Abbund Wiki: IFC](#)

DWG  
DXF  
RCS  
IFC

# ABBUND 2024 – V41 Beta - 41.0.363

## Juni 2024 Changelog

### Externe Dateien

Mit unserem neuen System für externe Dateien, gibt es nun einen einheitlichen und effektiven Weg im S+S ABBUND V41 mit DWG, DXF, IFC und RCS Dateien zu arbeiten. Alle importierten Daten der genannten Dateiformate sind ab sofort im Reiter „Externe Dateien“ im Geschosdialog zu finden. So ist die Zusammenarbeit mit Kollegen/Kolleginnen und anderer Software nun komplett reibungslos.



[Video: Externe Dateien](#)



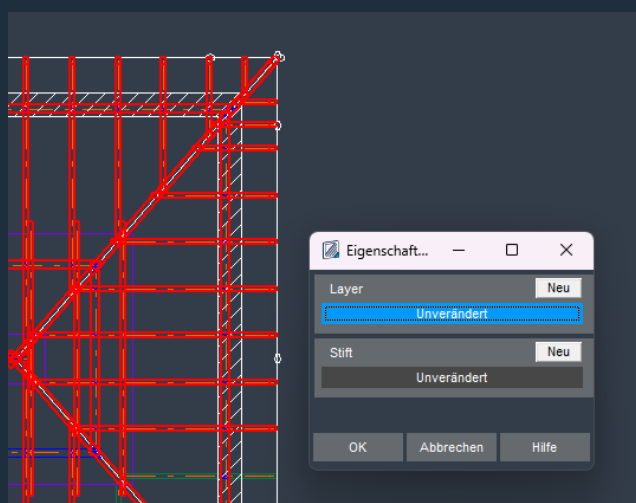
[Abbund Wiki: Externe Dateien](#)

### Info-Körper-Dialog

Der Info-Körper Dialog wurde insbesondere in Hinblick auf die Mehrfacheingabe bei unterschiedlichen Werten und die Eingabe von Material /SK/GK/Breite und Stärke verbessert um ein reibungsloses Arbeiten zwischen Info-Körper Dialog und Holzeingabedialogen zu gewährleisten und eine nachträgliche Änderung so einfach wie möglich zu gestalten.



[Abbund Wiki: Info-Körper-Dialog](#)



# ABBUND 2024 – V41 Beta - 41.0.363

## Juni 2024 Changelog

### Neue Statusbar

Die Statusbar ist die Leiste am unteren Rand des ABBUND-Programms. Sie enthält Informationen zu Koordinaten und Hinweise zum effizienten Arbeiten. In der neuen ABBUND-Version wurde ist die Statusbar einmal vollständig überarbeitet und zeigt dir ab sofort noch mehr nützliche Informationen an.

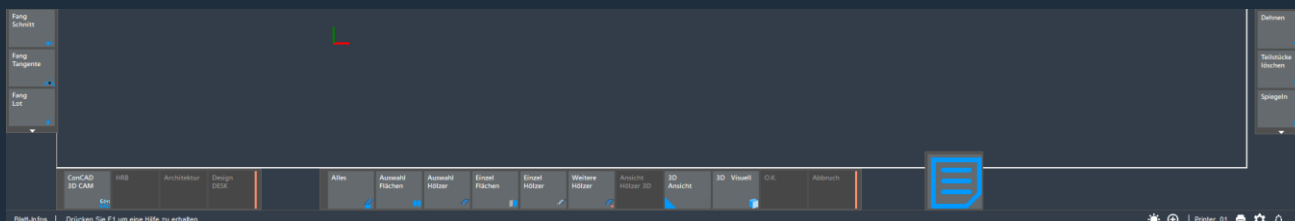
Darüber hinaus bietet die Statusleiste jetzt viele häufig genutzte Funktionen im kompakten Design zum direkten Zugriff. So kann man beispielsweise Drucker, Darkmode und die Fensterskalierung per Knopfdruck umschalten.



[Video: Die neue Statusleiste](#)



[Abbund Wiki: Statusleiste](#)



### Extrude

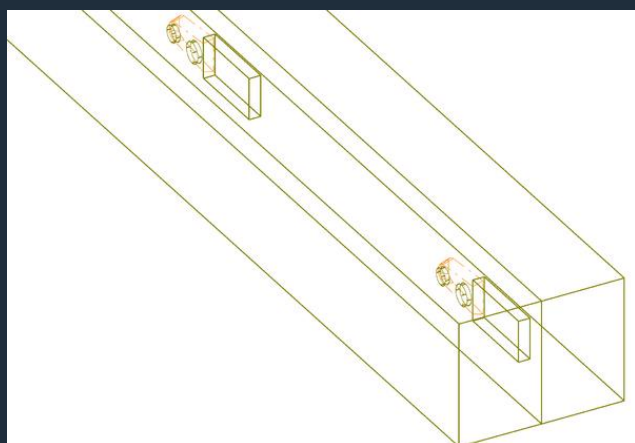
Die Extrude-Funktion hat einen kleinen Feinschliff erhalten und wurde um ein paar fehlende Funktionen ergänzt.

# ABBUND 2024 – V41 Beta - 41.0.363

## Juni 2024 Changelog

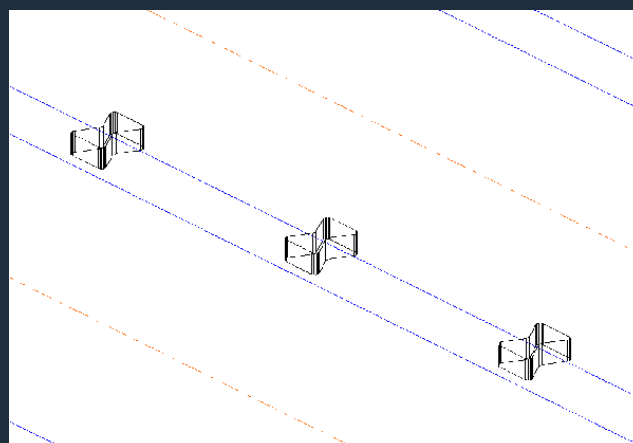
### Bauteilgruppen

Das Arbeiten mit Bauteilgruppen ist jetzt viel einfacher geworden. Viele Fehler, insbesondere beim Kopieren von Gruppen, wurden behoben. So könnt ihr effizienter und stressfreier arbeiten.



Das Verbindungsmittel Buhl ist ein anschaubarer Schwalbenschwanz, welcher für die Verbindung von zwei parallelen Hölzern (hauptsächlich senkrecht, aber bei großen Querschnitten auch waagrecht) verwendet werden kann.

Das Bauteil besteht aus einem Schwalbenschwanz mit zwei unterschiedlich großen Erhöhungen auf der Kontaktfläche. Das Holz, auf welchem der Schwalbenschwanz verschraubt werden soll, erhält zwei Bohrungen für die Erhöhungen, damit der Schwalbenschwanz an der korrekten Position und nicht falsch herum montiert wird. Das andere Holz erhält eine Tasche für die Montage, sowie das innenliegende Schwalbenschwanzloch.



Das Verbindungsmittel X-Fix ist ein Holzbauteil in Form eines doppelten Schwalbenschwanzes, welcher für die Verbindung von zwei parallelen Hölzern (waagrecht oder senkrecht) verwendet werden kann.

Das Bauteil besteht aus einem einzelnen Stück Holz in X-Form, welches in die zu verbindenden Hölzer eingelassen wird. Die Hölzer können entweder im Werk, oder vor Ort auf der Baustelle verbunden werden. Dafür wird einfach der X-Fix Verbinder mit einem Hammer in die vorgefertigten Aussparungen geschlagen, bis er bündig anliegt.

Das Verbindungsmittel ist vor allem bei der Befestigung waagrecht liegenden Elementen praktisch, da diese einfach mit den Öffnungen





## ABBUND 2024 – V41 Beta - 41.0.363 Juni 2024 Changelog

Das Verbindungsmittel ist vor allem bei der Befestigung von fertigen Wandelementen untereinander praktisch, da die Wände wie in einem Baukastensystem auf der Baustelle ineinander gesteckt werden können.

nebeneinander gelegt werden können, woraufhin die Verbinder eingeschlagen werden.

W [Abbund Wiki: Bauteilgruppen X-Fix](#)

W [Abbund Wiki: Bauteilgruppen Buhl](#)

### ABBdater und Setup

Der S+S ABBdater ist das Tool, was euch die neusten Versionen, News und Updates direkt in euren S+S ABBUND bringt. Der ABBdater hat mit der V41 einige Verbesserungen in Hinblick auf die Benutzerfreundlichkeit erhalten. Außerdem wurden kleinere Fehler ausgemerzt.

Das Setup umfasst ein Sub-Programm was dazu dient alle Teile der ABBUND-Software korrekt auf deinen PC zu kopieren und zu installieren. Für die V41 wurden ein paar Schönheitsfehler behoben.

W [Abbund Wiki: Installation](#)

W [Abbund Wiki: Updates](#)



# ABBUND 2024 – V41 Beta – 41.0.363 Juni 2024 Changelog

## Fehlerbehebung

Für die Version 41 wurden nicht nur Neuerungen implementiert, die das Arbeiten noch benutzerfreundlicher und effizienter gestalten und das Programm auf den neusten Stand bringen. Es wurden auch bestehende Funktionen unter die Lupe genommen und Fehler behoben.

# 250+ Bugfixes

*Freut euch auf die neue Version und entdeckt die vielen Verbesserungen, die euch den Arbeitsalltag erleichtern und noch mehr Spaß bei der Arbeit bringen! Im Folgenden findet ihr alle neuen und verbesserten Funktionen im Detail!*

# ABBUND 2024 – V41 Beta – 41.0.363

## Juni 2024 Changelog

### Änderungen im Detail

#### Material aus Datenbank

- ✓ WI6885 - Material aus Datenbank - 2.0 - Feld erweitern um die Möglichkeit in allen Hölzern SK/GK einzutragen
- ✓ WI5024 - Holzliste - Material bei Übergabe prüfen (mehrere Holzarten betroffen)
- ✓ WI6833 - Info Körper (Mehrfach) - Bei Material aus DB SK/GK und Stärke/Breite anzeigen
- ✓ WI6837 - Material aus Datenbank - Profilwert Kennzeichen
- ✓ WI6842 - Info Körper - Material - Einzelmuster nur bei Änderung anlegen
- ✓ WI7054 - Material 3.0
- ✓ WI7457 - Material 3.0 – Neue Materialeingabe für Kehlbohlen
- ✓ WI7458 - Material 3.0 - Neue Materialeingabe für Kamineingabe
- ✓ WI7459 - Material 3.0 - Neue Materialeingabe für Strebenbock und Einzelpfosten umsetzen
- ✓ WI7461 - Material 3.0 - Neue Materialeingabe für Gaupen
- ✓ WI7463 - Material 3.0 - Neue Materialeingabe für Bänder, Stiche, Streben und Riegel
- ✓ WI7566 - Material 3.0 – Neue Materialeingabe für Zangen
- ✓ WI7464 - Material 3.0 - Dämmung Schalung Teilung Verlegen Dialog
- ✓ WI7465 - Material 3.0 - Neue Materialeingabe für Freie Hölzer
- ✓ WI6828 - Hölzerdialoge - Dimension sperren/entsperren und SK/GK aktualisieren bei Materialänderung.
- ✓ WI6829 – Mittelachsen kennzeichnen den Muster-Typ
- ✓ WI6854 - Freie Hölzer - Eingabe Metall als Material - Stift und Layer entsprechend anpassen
- ✓ WI6873 – Neue Materialeingabe für freie Hölzer über zwei Punkte in Sicht
- ✓ WI7335 - Material 3.0 - Hölzermakros - Anwendung der Makros prüfen und aktualisieren
- ✓ WI7500 - Fenster aus Polygon - HRB – Neue Materialeingabe für Auswechslungen
- ✓ WI7501 - Dachfenster - Neue Materialeingabe für Auswechslungen
- ✓ WI7511 - Türen und Fenster - Fachwerk - Neue Materialeingabe für Auswechslungen
- ✓ WI7409 - Material - Balkenlage – Neue und eigene Materialauswahl für Füll- und Wechselhölzer hinzufügen

# ABBUND 2024 – V41 Beta - 41.0.363

## Juni 2024 Changelog

- ✓ WI7498 - Material 3.0 - Neue Materialeingabe für Gaupen im 3D Grundriss
- ✓ WI7270 - Allgemeine Einstellungen - Material Voreinstellungen (Holzmakro Fachwerk/HRB)
- ✓ WI7272 - Türen und Fenster - HRB - Neue Materialeingabe für Auswechslungen
- ✓ WI7887 - Material 3.0 - Softcode hinzufügen

### Zuordnung

- ✓ WI4814 - Elemente/Hölzer per Geschosdialog zuordnen
- ✓ WI7489 - Elemente/Höler per Geschosdialog zuordnen - Kontextmenü
- ✓ WI7466 - Flächenzuordnung modernisieren
- ✓ WI6385 - Freie Hölzer - Info Körper Geschoswahl entfernen
- ✓ WI7885 - Freie Hölzer – neue Zuordnungseingabe

### Performance

- ✓ WI5459 - Runde Zapfen performanter gemacht
- ✓ WI7633 - Zapfen - Performance Modus
- ✓ WI7415 – Performance von Hölzer Nummerierung optimiert
- ✓ WI6979 - Mittelachsen - DPI Objects/Handels sparsam optimieren
- ✓ WI7817 - Performance – Speicherzeiten optimiert
- ✓ WI7883 - OGL - erster OGL Start optimiert
- ✓ WI7809 - Riegel - Performance - Dialog für Riegeeingabe ist sehr langsam

### Maschine

- ✓ WI5738 - Tiroler Schloss - Übergabe an Hundegger Cambium
- ✓ WI7071 - Tiroler Schloss - Übergabe an BTL10 und BTLX
- ✓ WI7034 - Cambium Dialog - Liste Wenden entfernt (da nicht mehr aktuell)
- ✓ WI7036 - Cambium - Neue gemeinsame Übergabe von Stäben und Platten
- ✓ WI7002 - Umfälzter Schwalbenschwanz Übergabe K1/K2 und Cambium korrigiert
- ✓ WI6954 – Zusammenfassung von Platten bei SPM Übergabe verbessert
- ✓ WI7537 - Cambium – Übergabe Schlitze korrigiert

## ABBUND 2024 – V41 Beta - 41.0.363 Juni 2024 Changelog

- ✓ WI7562 - Maschinenübergabe – Abfrage vor Übergabe: "Trotz Kollisionen Übergeben?"
- ✓ WI7606 - Maschinenübergabe – Abfrage vor Übergabe - Einstellungen für Anzeige ein/aus

### Latten und Pfannen Modul

- ✓ WI6690 - Eindeckungsdialog Treeauswahl
- ✓ WI6733 - im Pfade Dialog kann der Pfad für die mitgelieferte Musterdatenbank angepasst werden
- ✓ WI7342 - DB Dialog - Filter Funktion
- ✓ WI7343 - Eindeckungsdialog – Absturz behoben
- ✓ WI7344 - Eindeckungsdialog – Fehler beim Ausbilden der Schichten behoben
- ✓ WI7348 - DB Dialog - Herstellerdaten – Kennzeichnung, wenn Änderungen vorgenommen worden sind (Asterisk)
- ✓ WI7349 - DB Dialog - Speichern der Werte repariert
- ✓ WI7354 - DB Dialog - Verhalten von Speichern und Abbrechen im BV-Abschnitt implementiert
- ✓ WI7355 - DB Dialog - Speichern und Abbrechen Schaltflächen für den Dialog und entsprechende Warnmeldungen
- ✓ WI7798 - Ausrichtung der Teilung auf Trapezfläche (winklig zur Ortgangkante)
- ✓ WI7799 - Gaubenflächen – Fehler behoben, dass Ziegel nur auf einer Seite ausgebildet werden
- ✓ WI7802 - Datenbank - Textur in Pfannefarbe repariert
- ✓ WI7804 – DB Dialog - Rechte Spalte wieder scrollbar
- ✓ WI7805 - Datenbank - Text 'Winkel' bei den Lattenwerte falsch
- ✓ WI7808 - Default/Vordefiniertes Set an Layern die bei Aufrufen des Moduls sichtbar sind, um die Ansicht übersichtlich zu gestalten und die relevanten Elemente hervorzuheben
- ✓ WI6984 – Lattung geht durch reingestanzte Löcher behoben
- ✓ WI7385 - DB Dialog - BV - Kennzeichnung, wenn Änderungen vorgenommen worden sind (Asterisk)
- ✓ WI7387 - Deckbreite als errechneten Wert darstellen
- ✓ WI7886 - Herstellerdaten können jetzt bearbeitet werden
- ✓ WI7856 - Strg+Q - Automatik und Benutzereingaben werden korrekt rekonstruiert

# ABBUND 2024 – V41 Beta – 41.0.363

## Juni 2024 Changelog

- ✓ WI7869 - Traufbohle löschen eingebaut
- ✓ WI7871 - Stirn- und Traufbrett Dialog repariert

### Punktwolken

- ✓ WI7191 - Punktwolken - Datensparsamer gestalten

### DWG/DXF/IFC

- ✓ WI7056 - DWG/DXF 3D Export - Maße
- ✓ WI7058 - DWG/DXF 3D Export - Texte (Freie Texte und automatische Texte)
- ✓ WI7801 - IFC - Export - Unseren Export an den aktuellen Standard angleichen
- ✓ WI7681 - IFC Import - Gruppierung der Layer
- ✓ WI7693 - IFC Import - File Info Dialog (IFC Attribute)
- ✓ WI7800 - IFC Import – Teilweises Löschen verbessern
- ✓ WI7065 - DWG/DXF Import - Texte importieren
- ✓ WI7066 - DWG/DXF Import - lineare Maße importieren
- ✓ WI7691 – DWG/DXF Import - Schraffuren - Absturz bei Dreiecken behoben
- ✓ WI7634 - DWG/DXF Import – Blöcke importieren
- ✓ WI7639 - DWG/DXF Import - Schraffuren importieren
- ✓ WI7641 - DWG/DXF Import - Polylines importieren
- ✓ WI7642 - DWG/DXF Import - Splines importieren
- ✓ WI7643 - DWG/DXF Import - Punkt importieren
- ✓ WI7644 - DWG/DXF Import - Lines importieren
- ✓ WI7649 - DWG/DXF Import - Winkel/Radius Maße importieren
- ✓ WI7655 - DWG/DXF Import - MLines, MP importieren
- ✓ WI7656 - DWG/DXF Import - Datei Skalieren
- ✓ WI7661 - DWG/DXF Import - Faces importieren
- ✓ WI7663 - DWG/DXF Import - Stifffarben und Objektlayer importieren
- ✓ WI7700 - DWG/DXF Import - Vollflächige Schraffuren mit mehreren Löchern importieren
- ✓ WI7701 - DWG/DXF Import - Sondermodi für Vollflächige (farbig gefüllte) Insel-Schraffuren importieren
- ✓ WI7702 - DWG/DXF Import - Sondermodi für gestrichelte Insel-Schraffuren importieren

# ABBUND 2024 – V41 Beta - 41.0.363

## Juni 2024 Changelog

- ✓ WI7709 – DWG/DXF Import - Position zurücksetzen
- ✓ WI7710 - DWG/DXF Import - Bezugspunkt setzen
- ✓ WI7712 - DWG/DXF Import - Drehen
- ✓ WI7713 - DWG/DXF Import - Verschieben
- ✓ WI7714 - DWG/DXF Import - Skalieren
- ✓ WI7720 - DWG/DXF Import - Rück-Taste für Transformationen
- ✓ WI7728 - DWG/DXF Import - Spiegeln
- ✓ WI7729 - DWG/DXF Import - Löschungen zurücksetzen
- ✓ WI7735 - DWG/DXF Import - Punkt- und Kantenfang
- ✓ WI7747 - DWG/DXF Import - Kantenfang Einzelwahl
- ✓ WI7760 - DWG/DXF Import - Kantenfang Mehrfachwahl
- ✓ WI7761 - DWG/DXF Import - Löschen von Primitiven
- ✓ WI7928 – DWG/DXF/IFC Import - Alte Menüpunkte entfernen

### Externe Dateien

- ✓ WI7736 - File References - Bezugspunkt ausrichten
- ✓ WI7837 - OpenIn und Imports aufräumen > Alle externen Formate sind jetzt unter Imports zu finden
- ✓ WI7894 - Import und Exports im Abbund aufräumen >
- ✓ WI7815 - Import - Drag and Drop direkt in den ABBUND

### Layerdialog

- ✓ WI7205 - Neuer Layerdialog
- ✓ WI7218 - Layerdialog - Layer laden und speichern überarbeiten (Layouts)
- ✓ WI7219 - Layerdialog - Favoriten speichern
- ✓ WI7250 - Layerdialog - Layer Einstellungen für die Legende jetzt im Layerdialog integriert

### Bauteilgruppen

- ✓ WI7251 - kopieren von Bauteilgruppen in Hinblick auf Schwelle/Rähm verbessert



# ABBUND 2024 – V41 Beta – 41.0.363

## Juni 2024 Changelog

- ✓ WI7252 - verschieben korrigiert - Bauteile verschwinden nicht mehr nach dem Verschieben
- ✓ WI7253 - spiegeln der Bauteilgruppen verbessert: Bohrungen werden korrekt gespiegelt
- ✓ WI7261 – Kontextmenü der Bauteilgruppe auch über die einzelnen Hölzer erreichbar
- ✓ WI7263 – kopieren von Bauteilgruppen in Hinblick auf Bohrungen verbessert
- ✓ WI6843 - Metallverbinder werden jetzt im 3D Schnitt angezeigt
- ✓ WI6868 – Korrekte Bohrungslänge von dynamischen Bauteilgruppen bei der Übergabe an die Maschinen
- ✓ WI7092 - Cambium – Verbindertyp „Buhl“: Platzierung bei schrägen Flächen und Extrude Hölzern
- ✓ WI7108 - Erweiterte Platzierung für Verbindertyp „X-Fix“ an Kanten
- ✓ WI7204 – Verbindertyp „Buhl“ - Bearbeitungen löschen
- ✓ WI7328 - Wandverbinder/Parallelverbinder – Platzierung jetzt auch an gerade angelegten Hölzern möglich ohne Neuzeichnen auszulösen
- ✓ WI7418 - Layer und Stift der Elemente setzen und auswerten
- ✓ WI7419 - Zeichnungselemente können jetzt übersichtlicher hinzugefügt werden
- ✓ WI7429 - X-Fix/Buhl - Geschoss zuordnen
- ✓ WI7722 - Buhl Verbinder - Änderungen Würth als Hersteller hinzufügen
- ✓ WI7725 - X-Fix & Buhl - Dialogtexte haben sich verändert

### Info-Körper-Dialog

- ✓ WI7268 - Holzeigenschaften - Einfach
- ✓ WI7269 - Holzeigenschaften - Mehrfach
- ✓ WI7330 - Mehrfach - Zustände der Eingabelisten, wenn Werte unterschiedlich sind deutlich machen
- ✓ WI7897 - Koppelpfetten - Nachrechnen verbessert

### ABBdater

- ✓ WI7380 - Fortschrittsbalken – Bessere Anzeige beim Download von Vollsetups
- ✓ WI7381 - Download Hinweis beim Schließen des Updater-Programms
- ✓ WI7414 - Lokaler Pfadname für das Update wurde falsch angezeigt





# ABBUND 2024 – V41 Beta - 41.0.363

## Juni 2024 Changelog

- ✓ WI7839 - Aktuelles Icon für den Updater setzen
- ✓ WI7824 - Abbund News – Weiter- und Zurück-Schaltflächen, sowie der Gelesen-Status von News-Beiträgen verbessert

### Setup

- ✓ WI7834 - Vollsetup (Wix Setup) - Textmakros werden wieder aufgelöst

### Neue Statusbar

- ✓ WI7901 – Neue Aktion: Abbund Fenster skalieren per Knopfdruck
- ✓ WI7882 – Neuer Ladebalken
- ✓ WI7770 – Anzeige ob News oder Updates vorhanden sind
- ✓ WI7827 - Glocke für News und Updates fertigstellen
- ✓ WI7777 - Allgemeine Verbesserungen

### Extrude-Funktion

- ✓ WI7575 - Extrude Hölzer - können nicht gelöscht werden
- ✓ WI7579 - Extrude – jetzt auch für das Multielement
- ✓ WI7527 - Extrude Hölzer reagieren jetzt auf "Nicht an Maschine/Holzliste/Massenermittlung"

### Sonstige Neuerungen

Zum Schluss ein paar nette Bonbons, die sich nicht ganz ein kategorisieren lassen 😊

- ✓ WI7006 - Eckmakros - Eckmakros für Gaupen
- ✓ WI7849 - OBJ Export - Texturen mit exportieren
- ✓ WI7478 - Kelbohleneingabe Dialog – Unterschiedliche Benennungen für die Reiter
- ✓ WI7732 – Ansicht: Reihenfolge GDI+ für Strg+H eingebaut
- ✓ WI7880 - Adressdaten alphabetisch sortieren
- ✓ WI7895 - Icons überarbeiten
- ✓ WI7878 - Randbalken - außerhalb ihrer Fläche verlängern

# ABBUND 2024 – V41 Beta – 41.0.363

## Juni 2024 Changelog

- ✓ WI7752 - Wandfläche zurücksetzen - einzeln - Gaupenwand lässt sich jetzt zurücksetzen

### Fehlerbehebung

- ✓ WI7786 - 3D Schnitt – Elemente wurden außerhalb vom Schnitt angezeigt
- ✓ WI6180 - Einstellung Nachkommastellen für Bemaßung im Cursordialog und Eingabedialog korrigiert
- ✓ WI7260 - Freie Hölzer - Hölzer löschen verbessert
- ✓ WI6552 - Pfosten an den rechten Gaubenwangen wurden unsauber ausgeblattet
- ✓ WI7024 - Absturz behoben - Fenster ändern
- ✓ WI7007 - Schichtaufbau kollabiert bei HRB-Wänden in Gaupen
- ✓ WI7088 - Freies Holz (Extrude) – war teilweise nicht fangbar oder über Layer / Geschosdialog schaltbar
- ✓ WI7198 - HRB Schichtaufbau - BV wird nicht mehr ausgeblendet
- ✓ WI7393 - Einzelne Maße können wieder aus der Maßkette gelöscht werden
- ✓ WI6913 - HRB Schichtaufbau wieder sichtbar
- ✓ WI7740 – Kollisionskontrolle verbessert
- ✓ WI7741 - Absturz - Innenwände Anlegen in Verbindung mit Dachaufbau/Koppelpfetten behoben
- ✓ WI7570 - SoftCode – Art und Weise wie der Softcode geladen wird verfeinert
- ✓ WI7614 - Architektur - Schnitt - Maße haben vermehren sich
- ✓ WI7617 - Kachel - Kontextmenü - Einzelpfosten löschen repariert
- ✓ WI7676 - Koppelpfetten - Konvertierung in Pfetten hat vorher die Position des Holzes verschoben
- ✓ WI7890 – Fehlermeldung anzeigen, wenn ein BV aus einer neueren Version stammt - "Mit neuerer Version gespeichert"
- ✓ WI7819 - Zapfen - Einstellung der Zapfenform repariert
- ✓ WI7904 - Massivholzwand - Verschieben über Kontextmenü repariert
- ✓ WI7748 - Skalierungsfaktor fürs Drucken korrigiert
- ✓ WI7784 - CAD Elemente - Punktfang jetzt auch ohne Neuzeichnen möglich
- ✓ WI7185 - Ansicht STRG+SHIFT+H druckbar machen
- ✓ WI7334 - Einzel/Fest-Sparren ändern - Nach Abbrechen blieben die Maße stehen
- ✓ WI7607 - CAD Gruppen - Auflösen - CAD Elemente verschwanden dauerhaft



## ABBUND 2024 – V41 Beta – 41.0.363 Juni 2024 Changelog

- ✓ WI7795 - Grat- und Kehlsparren - automatische Länge / Länge per GPS repariert
- ✓ WI7794 - HRB - Tür und Fenster Hölzer ohne Dimension übernehmen repariert
- ✓ WI7611 - Maschine - Holzliste - Hölzer werden mehrfach übergeben behoben
- ✓ WI7618 - Fenster - HRB/Fachwerk - Makros Laden/Speichern korrigiert
- ✓ WI7792 - Firstlaschen können wieder eingegeben werden