



# Neuerungen und Änderungen im S+S ABBUND Update Version 41.2.009

Neuerungen .....	2
Detailwahl.....	2
Zeichnungen/Schraffuren .....	3
Layersystem.....	5
Stifte/Farben-Dialog.....	6
Änderungen.....	7
Drucken, Zeichnungen und Darstellung .....	7
Bauteile und Konstruktion .....	7
Fixieren und Geschosse .....	8
Maschinenausgabe und Schnittstellen .....	8
CAD-Funktionen und Bedienung .....	8
Holzeingaben .....	9
Weitere Themen.....	9

## Neuerungen

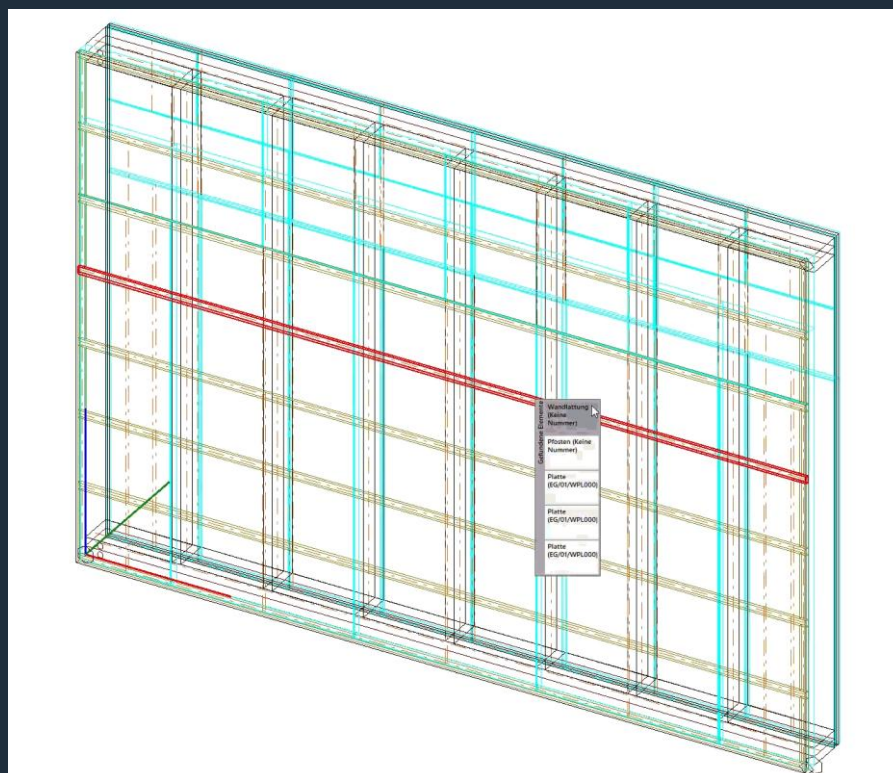
### Detailwahl

Die Detailwahl ermöglicht es, die volle Kontrolle über die Objektwahl mit der rechten Maustaste zu übernehmen. Dabei erstellt der S+S ABBUND beim Klick eine Liste der nahegelegenen Objekte. Damit verfügt der Anwender über eine konkrete Auswahlliste an Objekten, aus der er wählen kann.

Dies ist vor allem praktisch, wenn viele Objekte nah beieinander liegen, wie beispielsweise Hölzer und Platten in einer HRB-Wand. Das Objekt, welches mit dem Maus-Cursor in der Liste betrachtet wird, wird rot in der Zeichnung dargestellt.

Die Detailwahl kann über den Menüpunkt Bearbeiten > Detailwahl oder über Strg-Halten + Rechte Maustaste gestartet werden.

- ✓ WI9091 - Detailwahl - Kontextmenü mit Liste





## ABBUND 2024 – Version 41.2.009 Mai 2026 Changelog

### Zeichnungen/Schraffuren

Mit diesem Update wurde der CAD- und Zeichnungsbereich im S+S ABBUND gezielt weiterentwickelt. Neben funktionalen Korrekturen wurden insbesondere Bedienbarkeit, Darstellungsqualität und Druckausgabe optimiert.

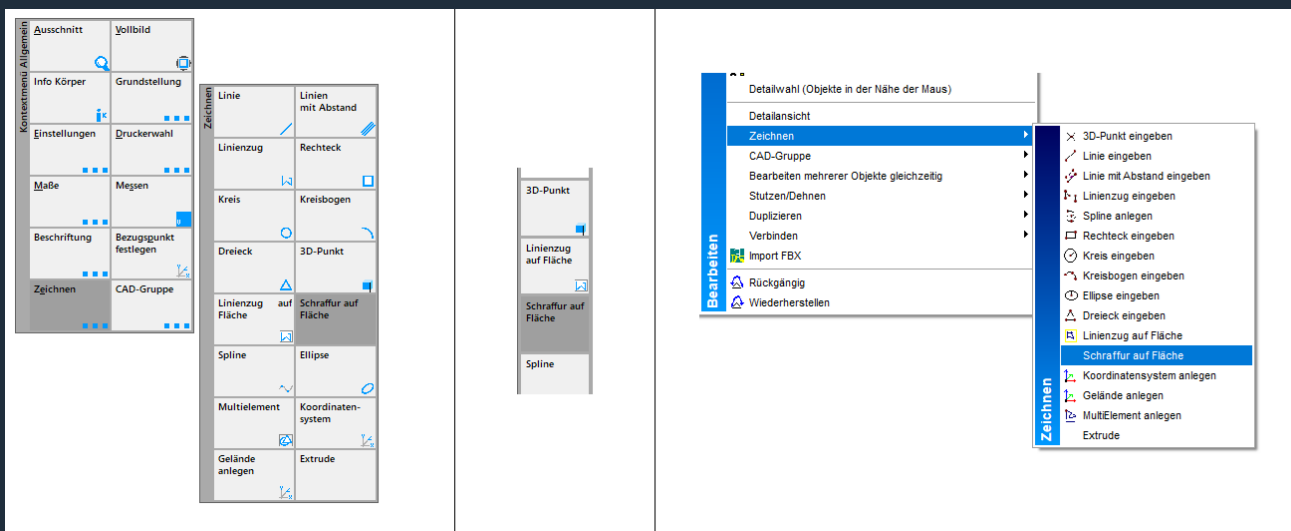
Konkret wurden das Einfügen und die Bedienbarkeit von Schraffuren grundlegend verbessert und erweitert indem einfache und effiziente Werkzeuge geschaffen wurden.

#### Neue Werkzeuge:

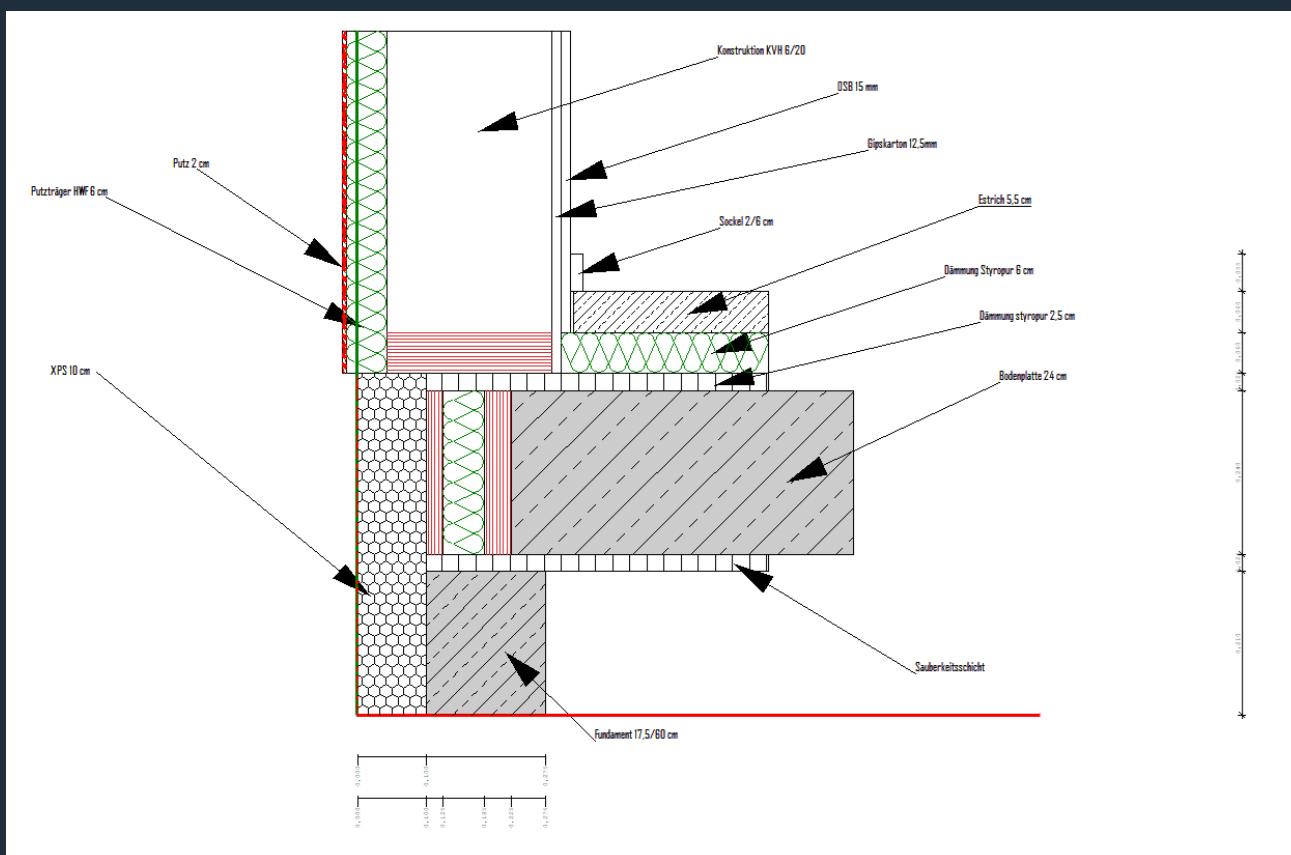
- ✓ WI8960/ WI9069 – Schraffuren – Flächenwahl + Mehrfachflächenwahl + Wahl wird nach gestartet, um weitere Schraffuren anzulegen
- ✓ WI5951 – Linien und Linienzug – Pfeildarstellung am Anfang und Ende ergänzt
- ✓ WI9046 – Schieberegler/Slider in Dialogen – Darstellung korrigiert
- ✓ WI9087 – 2D-Modus – Wenn der Modus an ist, wird ein Icon auf den betreffenden Kacheln angezeigt (z.B. bei CADObjekte/Maße anlegen)
- ✓ WI9068 – Drucken – Vollflächige und farbige Füllungen werden korrekt ausgegeben
- ✓ WI8964 – CAD-Objekte – Schraffuren mit und ohne transparentem/vollflächigem Hintergrund optimiert
- ✓ WI9085 – Schraffur – Option „Solide“ bereinigt, stattdessen kann eine Hintergrundfarbe gesetzt werden
- ✓ WI8547 – CAD-Gruppen – Zeichnungen lassen sich wieder korrekt in (2D) CAD-Gruppen umwandeln

# ABBUND 2024 – Version 41.2.009 Mai 2026 Changelog

Schraffur auf Fläche erreichbar über das Blattmenü/Menü und Skin-Kachel:

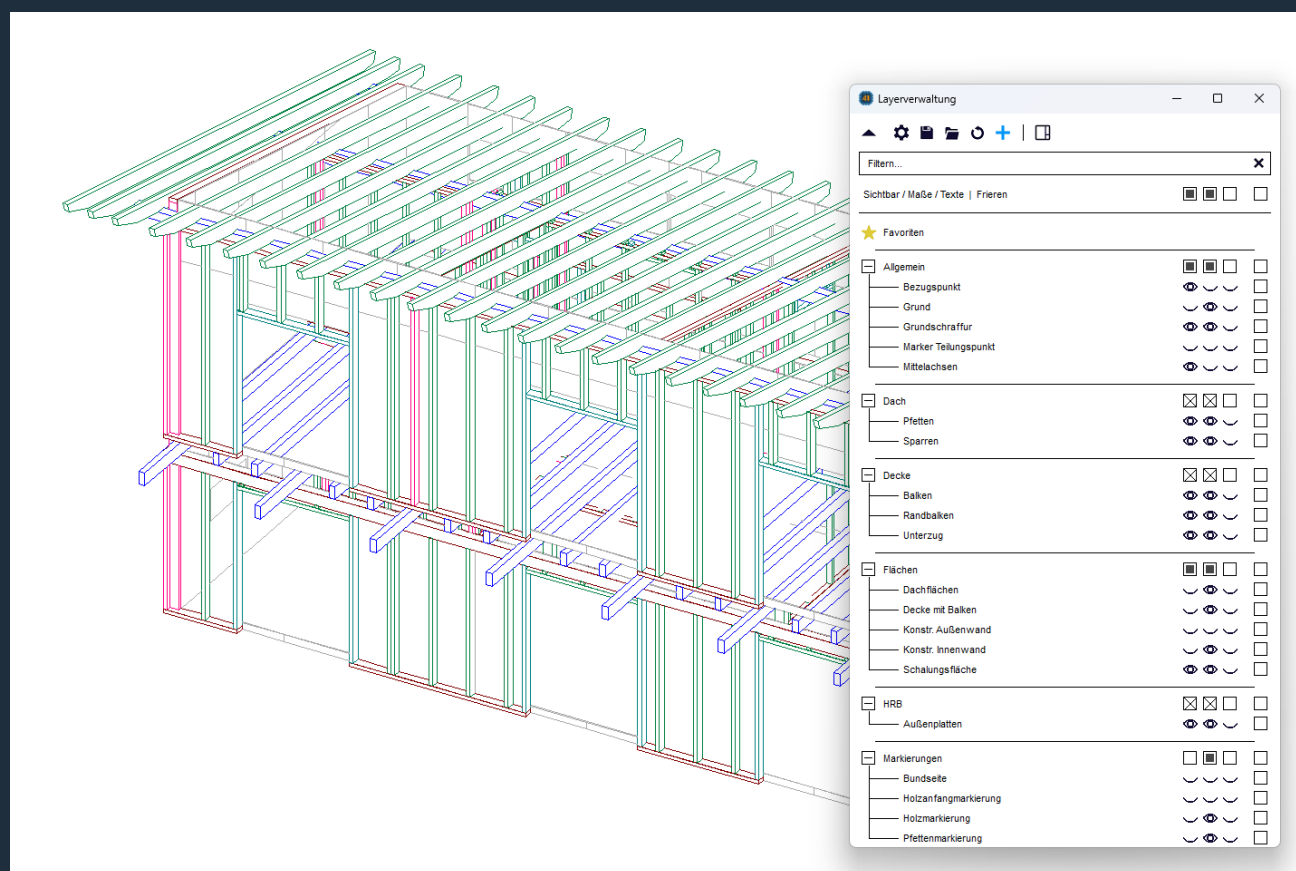


Eine Detailzeichnung mit Schraffuren:



### Layersystem

Mit dem neuen Layersystem wurde die interne Layerstruktur im S+S ABBUND grundlegend modernisiert. Ziel war eine höhere Stabilität, bessere Kompatibilität sowie eine saubere und zukunftssichere Architektur für CAD-Objekte und Layerverwaltung.



- ✓ WI8874 – Standard-Layer implementiert
- ✓ WI8880 – Kompatibilität zu bestehenden Projekten sichergestellt
- ✓ WI8872 – Layeridentifikation integriert
- ✓ WI8873 – Layerlisten neu strukturiert und realisiert
- ✓ WI8877 – Layer-Initialisierung und Einleselogik optimiert
- ✓ WI8929 – Merge-Prozess von Layern aus der Arbeitsumgebung und verschiedenen Bauvorhaben integriert
- ✓ WI8947 – Layer-Logik bereinigt und strukturell überarbeitet

## ABBUND 2024 – Version 41.2.009 Mai 2026 Changelog

- ✓ WI9088 – CAD-Gruppe – Layer – Laden von CAD-Gruppen mit fehlerhaften Layer-Infos stabilisiert
- ✓ WI8659 – ABBUND Objekte werden nicht mehr auf Layer Hilfsobjekte verschoben
- ✓ WI8388 – DWG/DXF - Layer - Layer ändern sich nicht mehr auf Hilfsobjekt
- ✓ WI8413 – Layer / 3D-Schnitt - Rahmen wird korrekt auf den Schnitt statt auf Hilfsobjekte gelegt
- ✓ WI9052 – Bohrungen - Layerzuordnung beim Laden korrigiert
- ✓ WI9270 – Pfetten / Gratsparren - Markierung mit Text - Maschnr. ist im ABBUND sichtbar und lässt sich nicht über den Layer ausschalten - behoben

Wiki Beiträge:

[Layerverwaltung](#)

### Stifte/Farben-Dialog

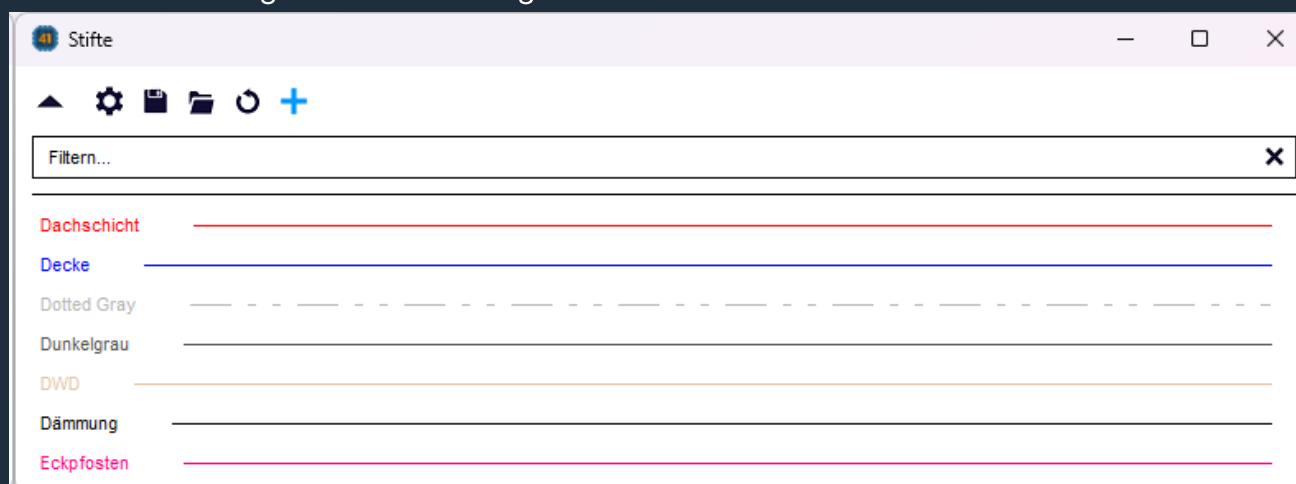
Mit diesem Update wurde die Stiftverwaltung im S+S ABBUND modernisiert. Der Stiftdialog (Menüpunkt: "Einstellungen Farben") wurde funktional und technisch überarbeitet, um die Farb- und Stileinstellungen übersichtlicher, sicherer und effizienter zu gestalten. Verbesserte Bedienlogik, eine integrierte Suchfunktion sowie transparente Statusmeldungen sorgen für mehr Kontrolle und Stabilität im täglichen Arbeitsablauf. Der Stifte Dialog ist jetzt außerdem direkt über die Statusleiste erreichbar.

- ✓ WI9094 - Stiftdialog – Vollständige Überarbeitung des Stifte-Dialog, in dem die Einstellungen für die Farben getroffen werden können inklusive einer Suchfunktion für Stifte
- ✓ WI9081 – Stiftstil Dialog geht jetzt so auf, dass währenddessen keine anderen Eingaben getätigt werden können, das verhindert das Überschreiben von anderen Stiften
- ✓ WI9071 – Das Laden/Speichern der Stifte.ini wird jetzt in der Statusleiste angezeigt

Einstellung Stifte ist jetzt über die Statusbar erreichbar und nicht mehr über das Blattmenü:



Neuer Stifte-Dialog für die Einstellung der Farben:



## Änderungen

### Drucken, Zeichnungen und Darstellung

- ✓ WI8927 – Zeichnung Wandflächen - Darstellung über mehrere Geschosse korrigiert, nicht sichtbare Geschosse werden berücksichtigt
- ✓ WI9080 – Dämmung Schraffur – Darstellung von Halbkreisen korrigiert
- ✓ WI9112 – Höhenkoten Drucken - Darstellung von Dreieck und Linie in der Ausgabe optimiert

### Bauteile und Konstruktion

- ✓ WI8183 – Info Körper - Breite und Stärke bleiben unverändert  
Wiki Beitrag: [Info Körper \(Mehrfach\)](#)
- ✓ WI9179 – Info Körper - Maschinenummer wird als nicht editierbare Information dargestellt > die Maschinenummer kann nicht manuell verändert werden
- ✓ WI8362 – Sparrenprofil - Dachneigungswinkel wieder korrekt bearbeitbar
- ✓ WI9054 – Dachflächen (frei/windschief) - Bundseite von Sparren korrekt bestimmt
- ✓ WI9120 – Gaubenfront - Lässt sich nach dem Nachrechnen wieder korrekt ein- und ausschalten
- ✓ WI9192 – Gaube - Flächenänderung bei HRB-Wänden verschiebt sich nicht mehr unerwartet

## Fixieren und Geschosse

- ✓ WI9123 – Fixieren – Geschosdialog - Trägerflächen werden korrekt vom Boden übernommen
- ✓ WI8945 – Dachflächen (frei/windschief) - Automatisches Fixieren beim Anlegen korrigiert
- ✓ WI9203 – Fixieren – Freies Holz - Ungewolltes Fixieren von Eisenträgern behoben

## Maschinenausgabe und Schnittstellen

- ✓ WI9208 – BTL Weinmann - Verjüngungen von Balken werden mit korrekter Länge übergeben
- ✓ WI7898 – Maschinenübergabe - Dauerschleife bei umgewandelten Hölzern behoben
- ✓ WI9172 – IFC - IFC-Menü im Geschosdialog wieder verfügbar, inklusive Funktion „In DWG umwandeln“
- ✓ WI9200 – DWG - Verschieben und Drehen von schraffierten und gefüllten Flächen korrigiert, inklusive Rücksetzen-Funktion
- ✓ WI8968 – Winkliger Versatz – Übergabe an die Maschine korrigiert
- ✓ WI9050 – Abschneiden an Zeichenelement (geschlossener Linienzug/Rechteck) – Bearbeitung wird korrekt an die Maschine übergeben
- ✓ WI9008 – BTL10 – Tab-Zeichen nach PROCESSIDENT/PROCESSKEY entfernt
- ✓ WI9062 – Ausblattung wird korrekt an K1/K2 übertragen

## CAD-Funktionen und Bedienung

- ✓ WI9193 – ConCAD – 3D Bauteile ausrichten - Ausrichten über Kantenwahl erweitert
- ✓ WI9198 – Cursordialog - Fangmodus im F-Modus gezielt steuerbar (z. B. Umschalten auf Schnitffang)

## ABBUND 2024 – Version 41.2.009 Mai 2026 Changelog

### Holzeingaben

- ✓ WI9124 – Holz – Kontextmenü „Fixieren / Fixieren aufheben“ funktioniert wieder stabil und zuverlässig
- ✓ WI9031 – Auswechslungen (Fenster/Türen) – Softcode übernimmt Dimensionen nun korrekt
- ✓ WI9019 – Einzelpfosten – Beim Positionieren wird wieder zuverlässig ein Holz erzeugt
- ✓ WI9079 – Polygon bearbeiten – „Kante parallel verschieben“ (GPS) arbeitet wieder präzise
- ✓ WI6254 – Zangenfläche/Balkenlage – Punktfang bei „Kante verschieben“ optimiert
- ✓ WI9038 – Einzelpfosten/Strebenbock – Nachrechnung mit Balkenlage korrigiert
- ✓ WI9064 – Freie Wechsel – Menüeintrag wieder vollständig verfügbar
- ✓ WI8956 – Balkenlage – Festbalken behalten bei Teilungsänderung ihren Querschnitt
- ✓ WI9013 – Pfosten verlängern (frei) – Pfostenfuß wird korrekt nachgerechnet
- ✓ WI8374 – Holzbeschriftung – Textpositions-Control im Dialog nach vorne gestellt
- ✓ WI8888 – Stahlträger – Maschinen- und Holztexte werden korrekt erzeugt

### Weitere Themen

- ✓ WI9095 – Schreibschutzproblematik – Warnung wenn Dialoge lange brauchen um sich zu öffnen  
Wiki Beitrag: [Speicherberechtigung für Dateien](#)
- ✓ WI8836 – Liste Pakete > Paket Nr. vergeben > Textausrichtung Längs – Einträge vervielfachen sich nicht mehr
- ✓ WI9155 – ABBUND News - Bilder werden rechts nicht mehr abgeschnitten  
Wiki Beitrag: [S+S News](#)
- ✓ WI8975 – Automatisches Speichern korrigiert und optimiert  
Wiki Beitrag: [Autosave](#)
- ✓ WI9037 – Rechtschreibfehler – Massenermittlung > *Schrauben & Nägel gesamt* behoben
- ✓ WI8548 – Setup - Daten übernehmen funktioniert wieder
- ✓ WI9194 – Wiki (F1-Hilfe) - Wiki wird zuverlässig geöffnet, auch wenn kein direkter Eintrag vorhanden ist



## ABBUND 2024 – Version 41.2.009 Mai 2026 Changelog

- ✓ WI9217 – Setup – Datenübernahme - Bauteilgruppen-Ordner wird bei der Datenübernahme berücksichtigt
- ✓ WI9095 – Schreibschutz - Verbesserte Warnmeldungen bei eingeschränkten Zugriffsrechten inklusive direkter Hilfestellung über Wiki
- ✓ WI9169 – Performance – Türen/Fenster - Berechnungen in der Tür- und Fenstereingabe deutlich beschleunigt